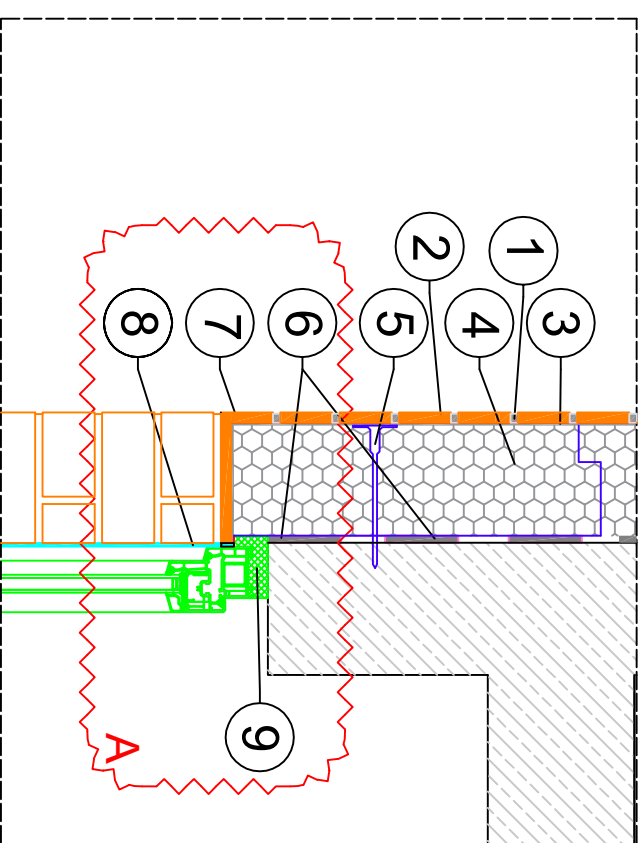


Widok z przodu

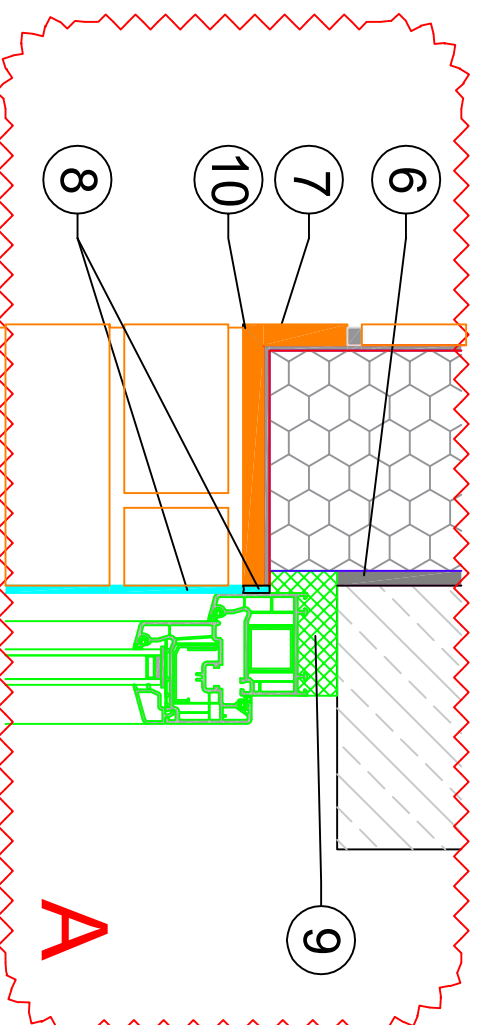


Przekrój

- 1 Zaprawa Fugowa
- 2 Płytki klinkierowa
- 3 Klej systemowy do płytki
- 4 Płyta styropianowa pokryta gruntem kwarcowym
- 5 Kołki mocujące z trzpieniem metalowym
- 6 Klej systemowy do styropianu
- 7 Płytki klinkierowa gierowana
- 8 Uszczelnienie
- 9 Niskoprężna pianka poliuretanowa
- 10 Fuga drobnziarnista

WSKAZÓWKI:

Rysunek przedstawia ogólne, schematyczne rozwiązanie systemowe. Wytyczne projektowe należy dostosować do warunków lokalnych. Powyższe detale nie są, ani nie zastępują projektu wykonawczego lub montażowego. Klient/Projektant/Wykonawca zobowiązany jest na własną odpowiedzialność sprawdzić możliwość zastosowania proponowanego rozwiązania systemowego na obiekcie.



Detail A (skala 1:5)

skala	temat rysunku	nr rysunku
1:10	SYSTEM DR. BRICK - NADPROŻE OKIENNE W UKŁADZIE POZIOMYM Z WYKORZYSTANIEM PŁYTEK GIEROWANYCH	2C